

## 1) Les ressources

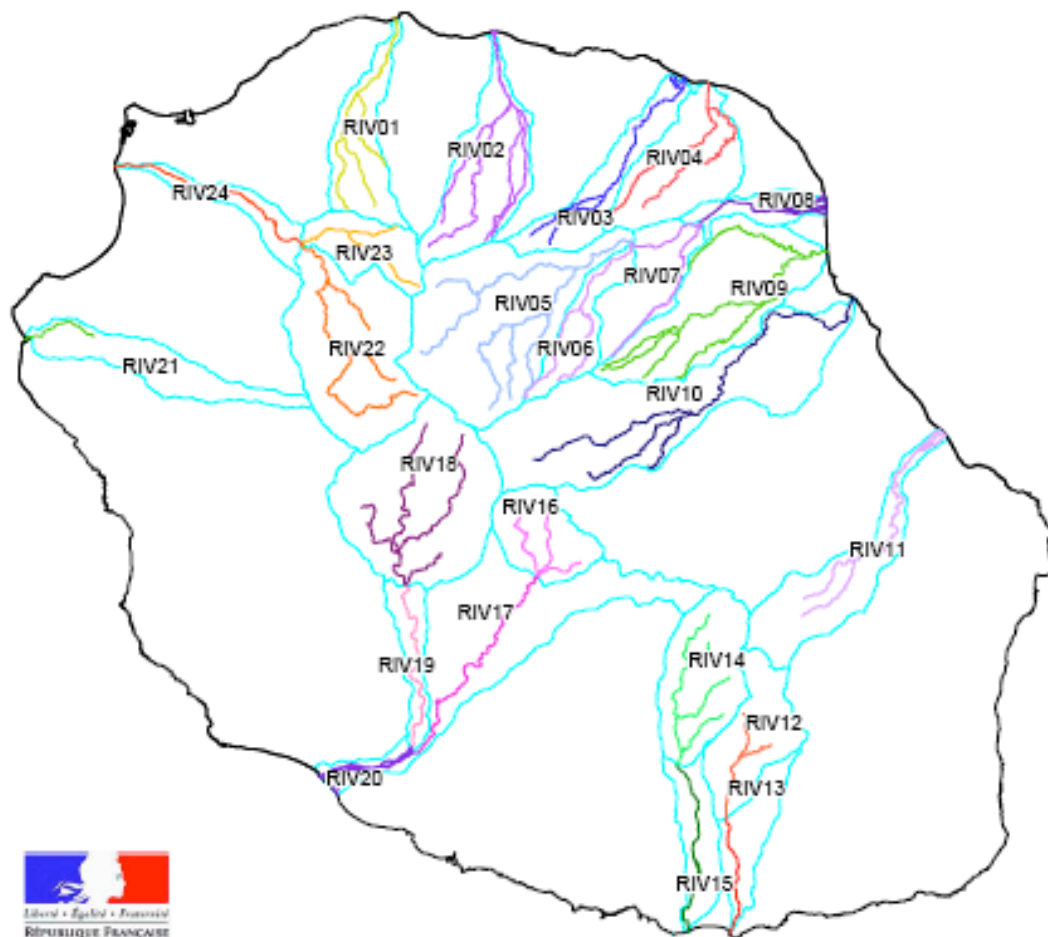
### Les masses d'eau

- Eaux douces superficielles : cours d'eau

24 cours d'eau comprenant les rivières pérennes et leurs affluents alimentés par les eaux de pluies

RIV01 Rivière St Denis  
RIV02 Rivière des Pluies  
RIV03 Rivière Ste Suzanne  
RIV04 Rivière St Jean  
RIV05 Cirque de Salazie  
RIV06 Bras de Caverne  
RIV07 Rivière du Mât médian  
RIV08 Rivière du Mât aval  
RIV09 Rivière des Roches  
RIV10 Rivière des Marsouins  
RIV11 Rivière de l'Est  
RIV12 Rivière Langevin amont

RIV13 Rivière Langevin aval  
RIV14 Rivière des Remparts amont  
RIV15 Rivière des Remparts aval  
RIV16 Grand Bassin  
RIV17 Bras de la Plaine  
RIV18 Cirque de Cilaos  
RIV19 Bras de Cilaos  
RIV20 Rivière St Etienne  
RIV21 Ravine St Gilles  
RIV22 Cirque de Mafate  
RIV23 Bras Ste Suzanne  
RIV24 Rivière des Galets aval



Copyright: Batop IG  
Sources: BCEOM



- Eaux douces superficielles : plans d'eau

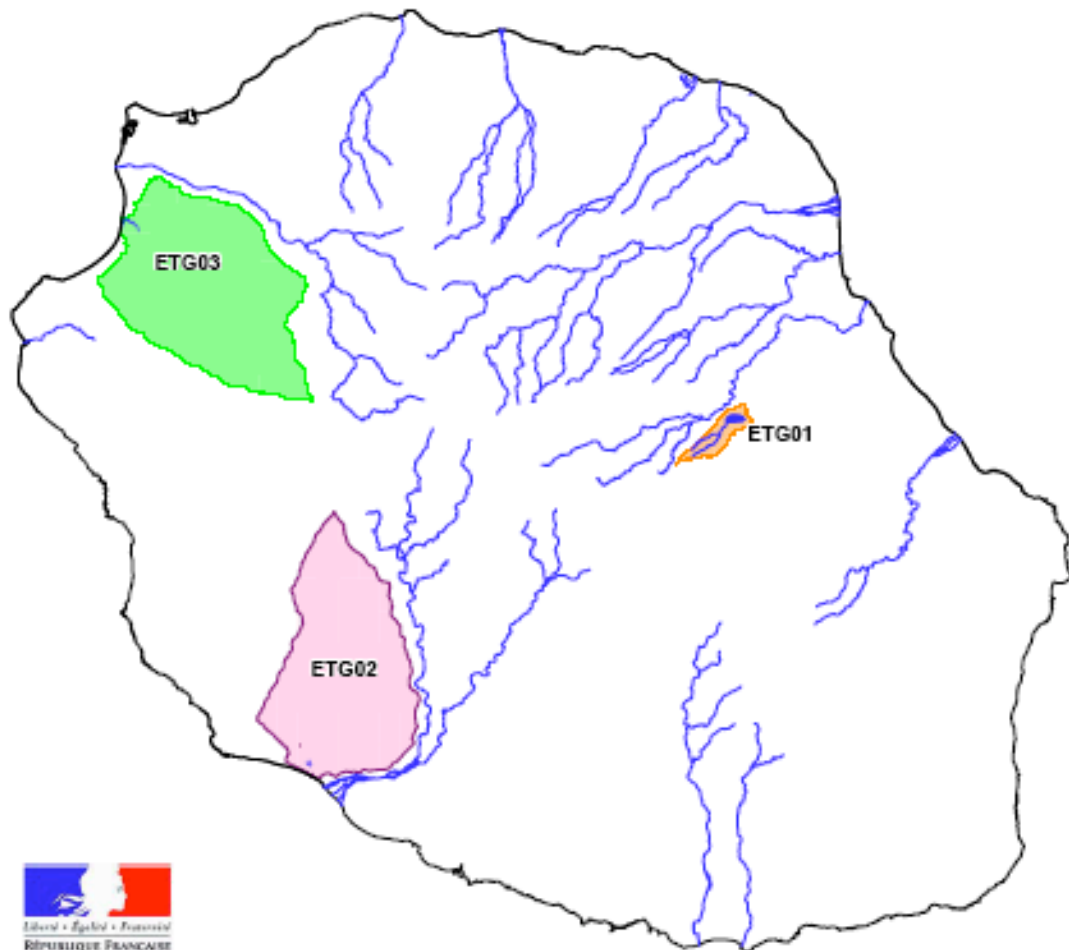
3 plans d'eau dont 2 littoraux Saint Paul et le Gol 2 etangs alimentés par la nappe phréatique : nappe la plus exposée à la pollution en provenance de la surface

**Bassins versants des plans d'eau**

ETG01 Grand Etang

ETG02 Etang du Gol

ETG03 Etang Saint Paul

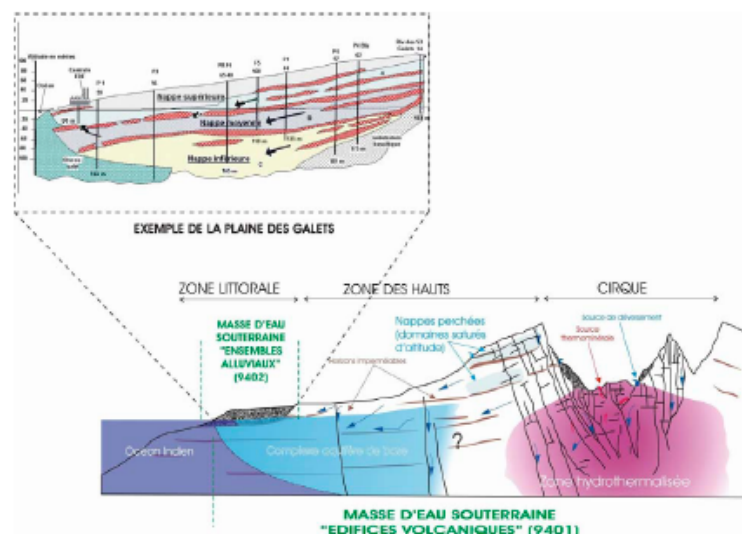
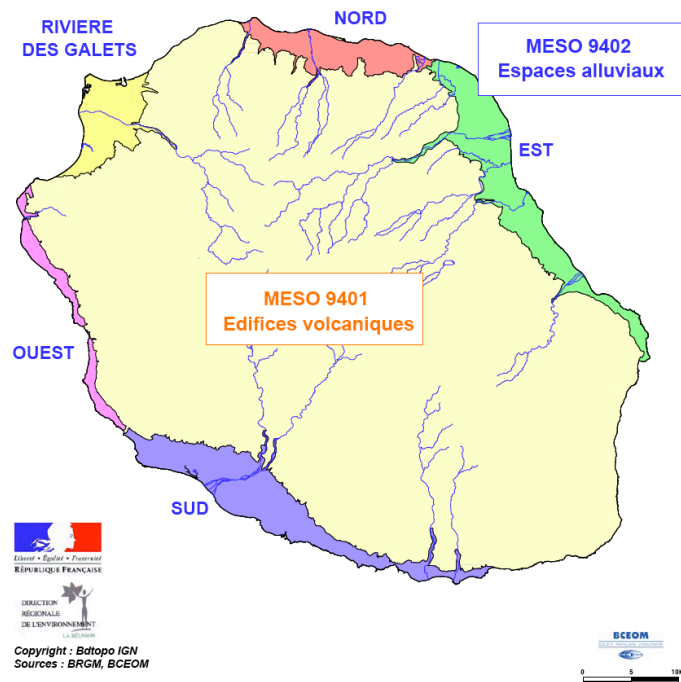


Copyright: Batop IGW  
Sources: BCEOM



- Eaux souterraines

- les **édifices volcaniques** de l'île de La Réunion. Sont concernés les massifs du Piton des Neiges et du Piton de la Fournaise (masse d'eau en terrains volcaniques),
- les **espaces alluviaux** de l'île de La Réunion. Ils concernent les matériaux alluviaux dans les lits des grands cours d'eau pérennes (émissaires des cirques) et dans leurs cônes alluviaux (masse d'eau alluviale à caractère géographique disjoint).



Coupe transversale synthétique à La Réunion  
(modifiée, d'après l'atlas hydrogéologique de La Réunion, BRGM, 1986).

## Synthese de l'utilisation des masses d'eau :

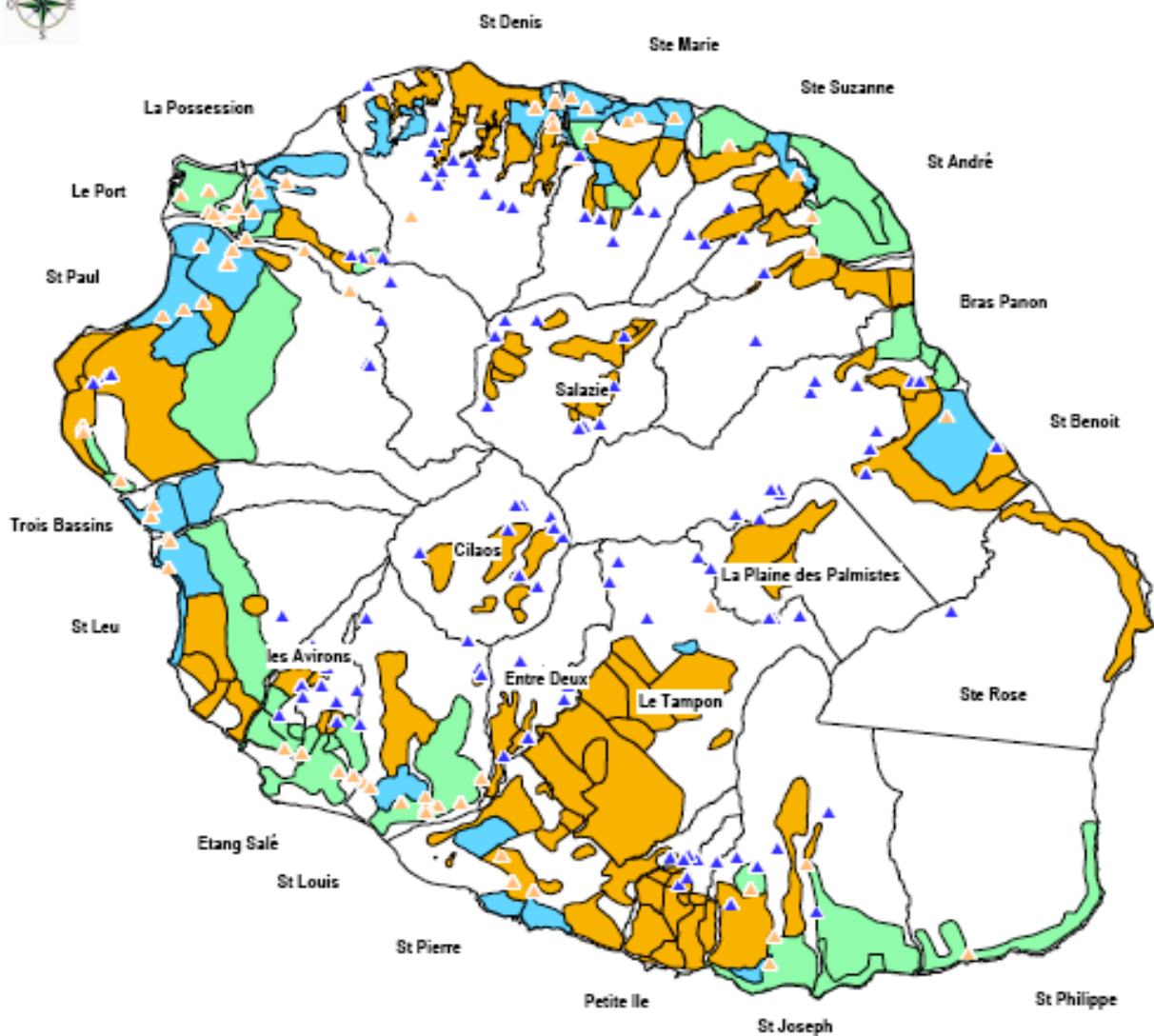
L'île connaît un paradoxe en matière de gestion de l'eau. Malgré des records de précipitations, la ressource apparaît singulièrement inaccessible.

- Les cours d'eau permanents ne sont présents que dans les vallées les plus profondes.
- Grande variabilité spatiotemporelle de la pluviométrie déséquilibre structurel et saisonnier
- Les régimes d'écoulement sont de type torrentiel et les aménagements se heurtent à la violence des crues cycloniques.
- Les eaux souterraines ne semblent accessibles que dans la zone littorale.
- Forte consommation d'eau (270l/j /ha) faible rendement des réseaux 60%
- 203 captages, dont 76 forages en eau souterraine fournissent 70 Mm<sup>3</sup>/an et 127 captages en eau superficielle fournissent 67 M m<sup>3</sup>/an.
- Concernant les eaux superficielles, une quinzaine de gros captages fournissent plus de 80 % des prélèvements : ils sont situés généralement sur les cours moyens des cours d'eau et concernent pour les principaux
  - le Bras de la Plaine,
  - le Bras de Cilaos (captages mixtes eau potable/irrigation),
  - la Rivière St Denis,
  - la Ravine St-Gilles et
  - le Bras des Lianes (affluent de la Rivière du Mât).
- Les forages en eau souterraine sont principalement concentrés dans trois secteurs :
  - L'Est de St Denis et Ste Marie,
  - Le Port, La Possession et St Paul (secteur de la Rivière des Galets),
  - St-Louis et St-Pierre (complexe alluvial de la Rivière St-Etienne).
- Les aquifères de l'Est et du Sud sont peu exploités.
- La contamination progressive par invasion marine des nappes littorales, liée au développement soutenu de l'île depuis les années 70, a conduit à la construction d'aménagements de grande envergure (transfert des eaux d'Est en Ouest).
- Les rejets d'eaux usées sont insuffisamment traités et impactent les milieux naturels
  - 16 Stations d'épuration toutes sous dimensionnées ou dysfonctionnant rejettent leurs effluents dans l'océan ; 4 stations ont comme exutoire le milieu aquatique superficiel (à Cilaos, l'Entre Deux, St André et St Louis) et 3 infiltrent leurs effluents dans le sous-sol (St Leu, l'Etang Salé, l'Ermitage).
  - Les réseaux collectifs d'eaux usées n'aboutissent pas tous à une station d'épuration : à Ste Marie, Petite Ile, St Joseph, les réseaux rejettent les effluents à l'océan sans traitement.
  - Habitations équipées d'installations individuelles non conformes (simple fosse septique ou rejet en puit perdu)

### Origine de l'eau distribuée

- EMI: Réseau mixte
- ESO: Eau Souterraine
- ESU: Eau Superficielle

- ▲ Captage des eaux superficielles
- ▲ Captage des eaux souterraines



Copyright: Bdtopo IGN  
Sources: DRASS 2003

